

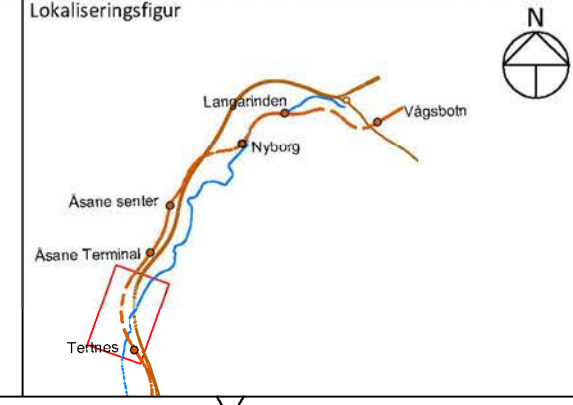
TEGNFORKLARING

Vannledning	Planlagt	Eksisterende	Utgår
Spillvannsledn.	—	—	—
Overvannsledn.	—	—	—
Pumpe SP-ledn.	—	—	—
Avløp Felles	—	—	—
Drensledn.	—	—	—
Teknisk kulvert	—	—	—

Sluk/SF	Planlagt	Eksisterende	Utgår
VA-kum	○	○	○
Brannhydrant	+	+	+
Br. ventil. i kum	+	+	+

Fjernvarme	Planlagt	Eksisterende	Utgår
Bosnett	—	—	—
Trekkekkum	—	—	—
Entreprenisegrense	—	—	—
Reguleringsgrense	—	—	—

Lokaliseringsfigur	Planlagt	Eksisterende	Utgår
Asane sentrum	—	—	—
Asane Terminal	—	—	—
Tekneveien	—	—	—
Ervikvegen	—	—	—
Asaneveien	—	—	—



BT5 Bybanen til Asane
DS4, Åstveit
 Oversiktstegning - Eksisterende VA

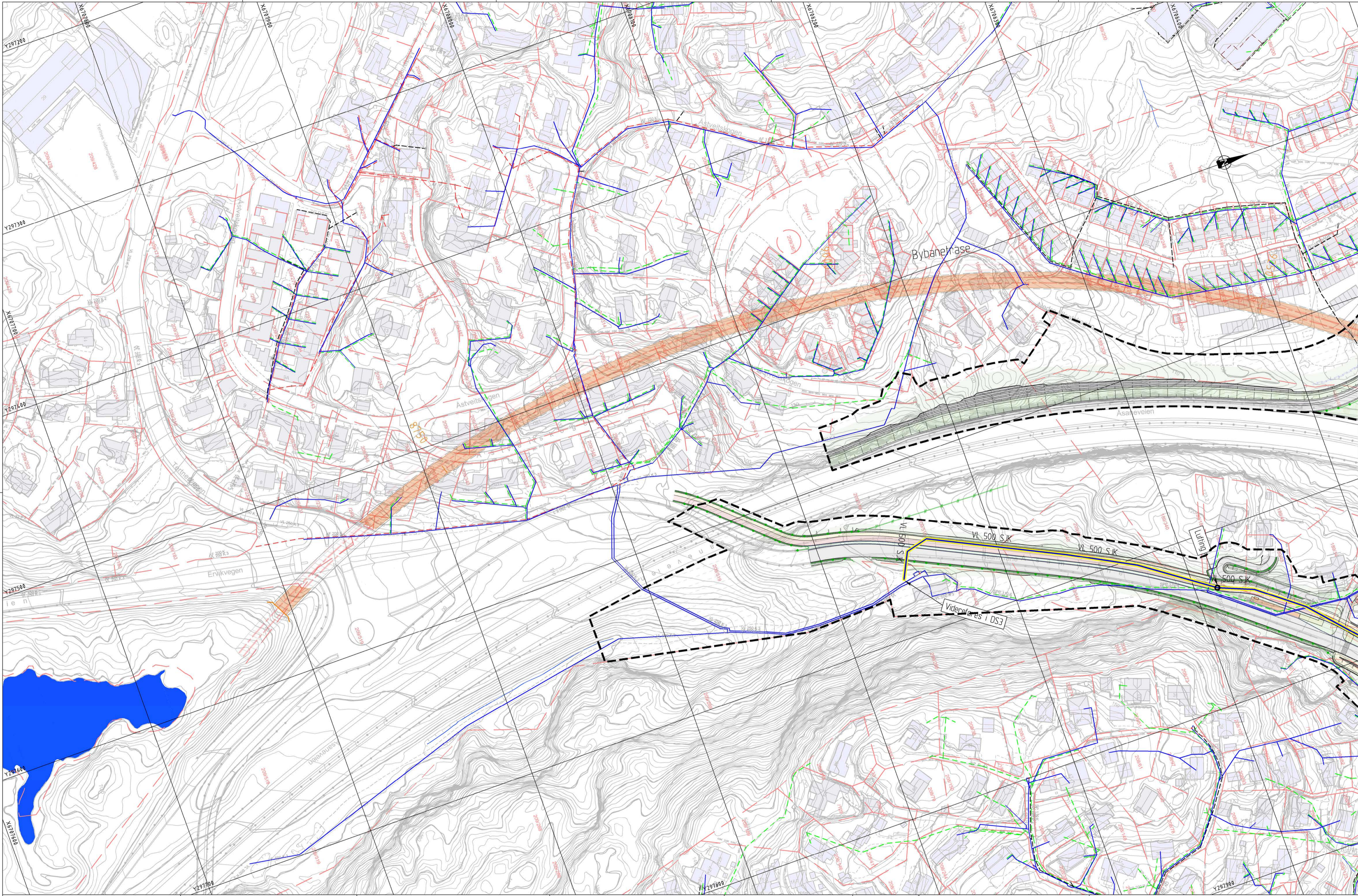
Revisjon	Revisjon gjelder	Utarb	Kontr	Godkjent	Rev. dato
01	VA-rammeplan	MS	RF	IOV	2022-09-15

Leverandør **Norconsult**

Målestokk **1:1000** Tegningsnummer/dokumentkode **BT5-H-40101** Plan id **65830000** Rev. **01**

BERGEN KOMMUNE **Miljøloftet**

V:\58\705\1010\BIB\VA_IT053\arkiv\DS4_LAY_H_Oversiktstegning_A1_Ek_VA.dwg 15.05.2022, Mikael Sørensen



V:\58\105\105\BIB\VA_IT\05\arkiv\DS4_LAY_H_Oversiktplan_03_Proj_VA.dwg, 04.05.2022, Mikkel Svarevik

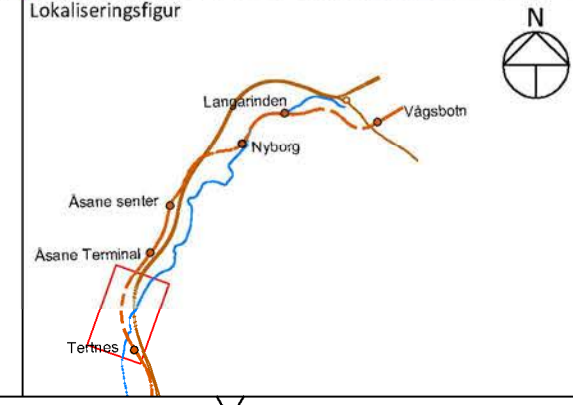
TEGNFORKLARING

Vannledning	Planlagt	Eksisterende	Utgår
Spilvannsledn.			
Overvannsledn.			
Pumpe SP-ledn.			
Avløp Felles			
Drensledn.			
Teknisk kulvert			

Sluk/SF	Planlagt	Eksisterende	Utgår
VA-kum			
Brannhydrant			
Br.vent. i kum			
Bekkeinntak			
Ledninger til kommunal D & V			
Ledninger til statlig D & V			
Ledninger til privat D & V			
Mengderregulator/fordrøyningsmag.			

Fjernvarme	Planlagt	Eksisterende	Utgår
Bosnett			
Trekkekum			
Entreprisegrense			
Reguleringsgrense			

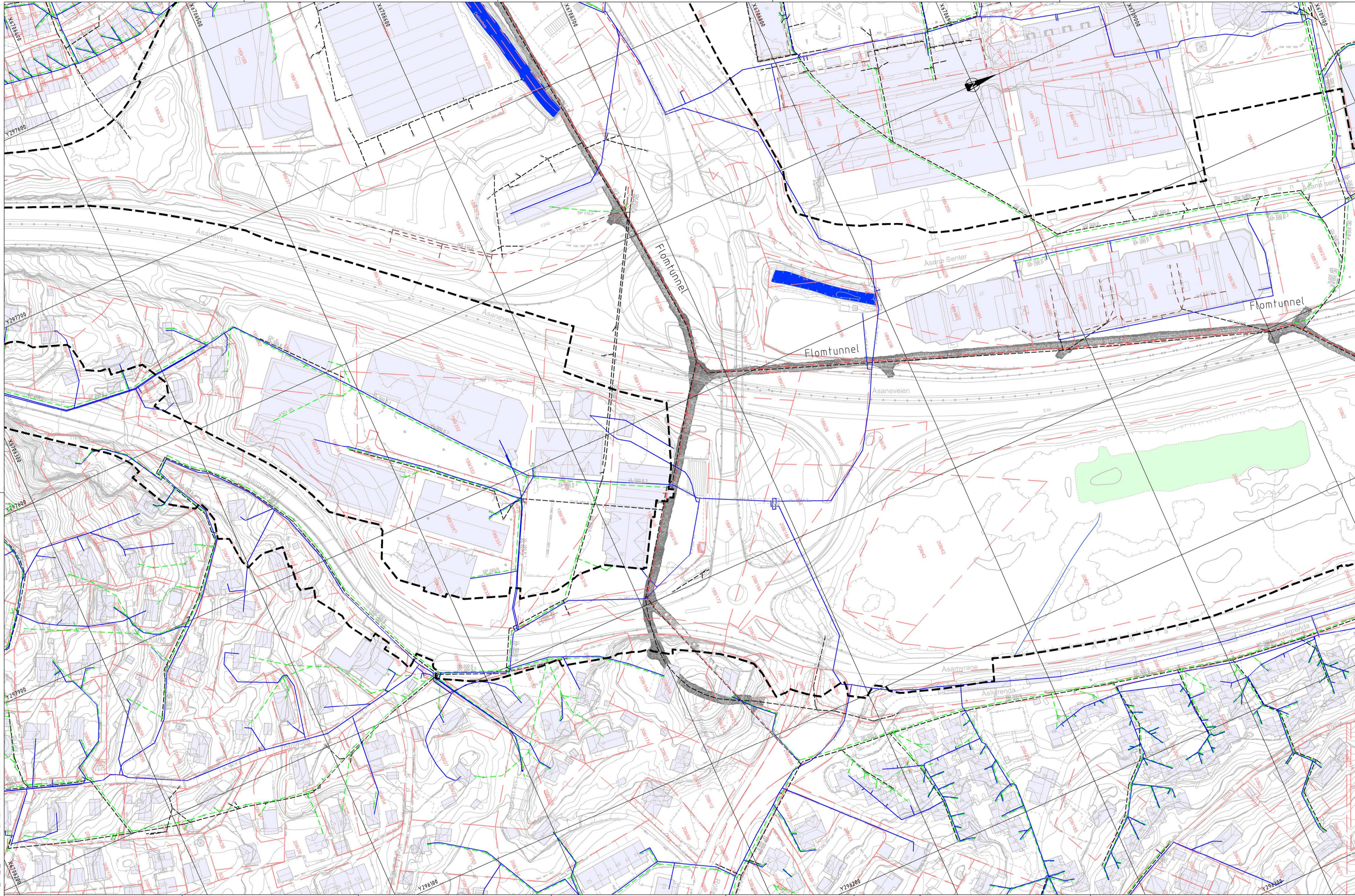
Lokaliseringsfigur	
--------------------	--



BT5 Bybanen til Asane
DS4, Åstveit
 Oversiktstegning - Planlagt VA

Revisjon	Revisjon gjelder	Utarb	Kontr	Godkjent	Rev. dato
01	VA-rammeplan	MS	RF	IOV	2022-09-15

Leverandør	Norconsult	eglon	AV
Målestokk	Tegningsnummer/dokumentkode	Plan id	Rev.
1:1000	BT5-H-40102	65830000	01



V:\58\70519\BIB\VA_T055\arkiv\DS4_LAY_H_Oversiktplan_A1_Ek_VA.dwg 10.05.2022 Mikkel Sørensen

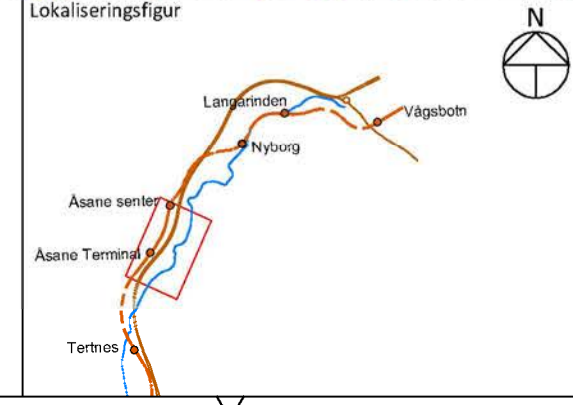
TEGNFORKLARING

Vannledning	Planlagt	Eksisterende	Utgår
Spillvannsledn.	—	—	—
Overvannsledn.	—	—	—
Pumpe SP-ledn.	—	—	—
Avløp Felles	—	—	—
Drensledn.	—	—	—
Teknisk kulvert	—	—	—

Sluk/SF	Planlagt	Eksisterende	Utgår
VA-kum	○	○	○
Brannhydrant	+	+	+
Br.vent. i kum	+	+	+

Fjernvarme	Planlagt	Eksisterende	Utgår
Bossett	—	—	—
Trekkekkum	—	—	—
Entreprensegrense	—	—	—
Reguleringsgrense	—	—	—

Lokaliseringsskisse	Planlagt	Eksisterende	Utgår
Asaneveien	—	—	—
Asaneveien	—	—	—
Tertnes	—	—	—



BT5 Bybanen til Asane
DS4, Hesthaugen
 Oversiktstegning - Eksisterende VA

Revisjon	Revisjon gjelder	Utarb	Kontr	Godkjent	Rev. dato
01	VA-rammeplan	MS	RF	IOV	2022-09-15

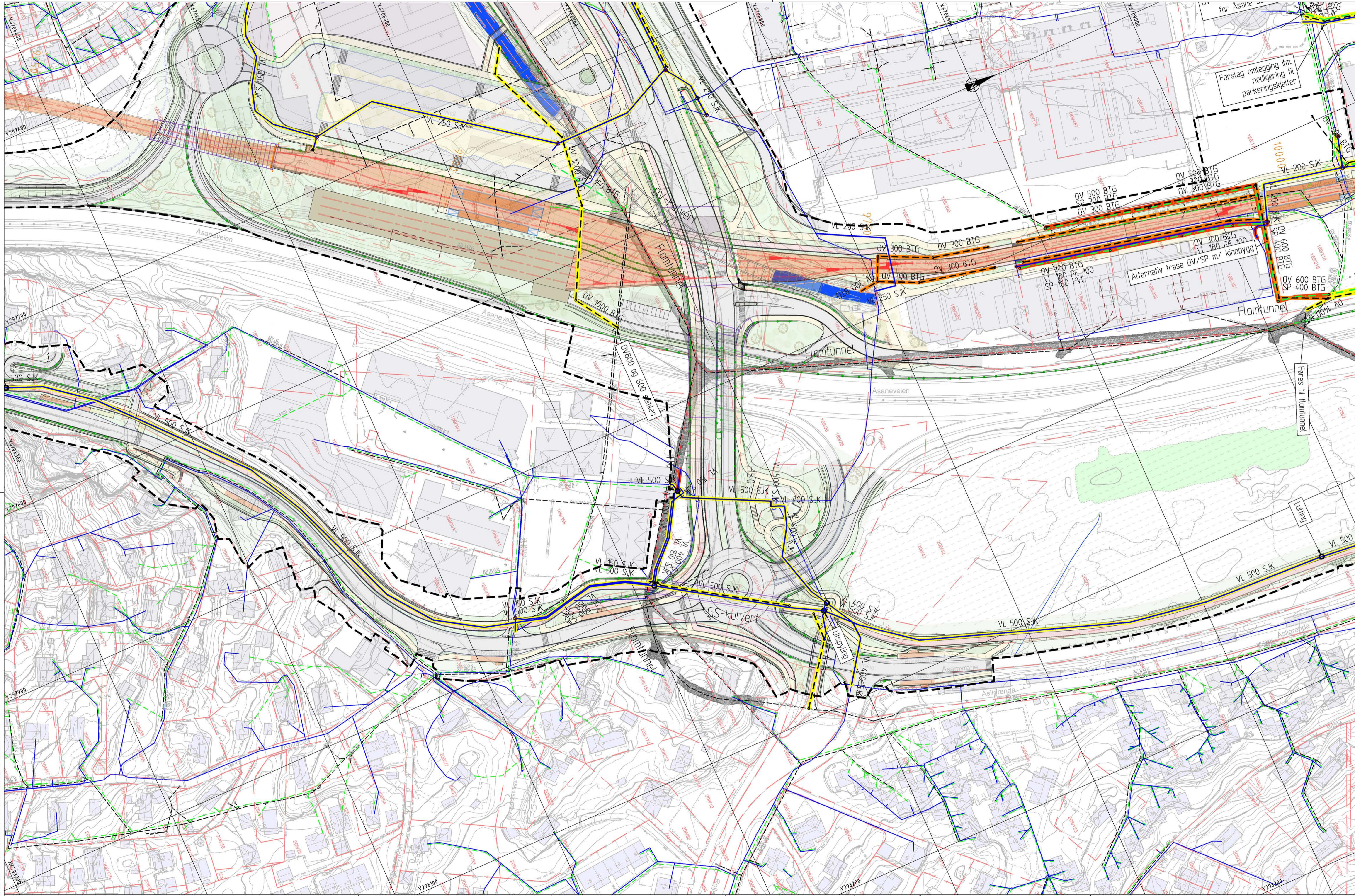
Leverandør: **Norconsult**

Målestokk: 1:1000

Tegningsnummer/dokumentkode: BT5-H-40201

Plan id: 65830000

Rev. 01



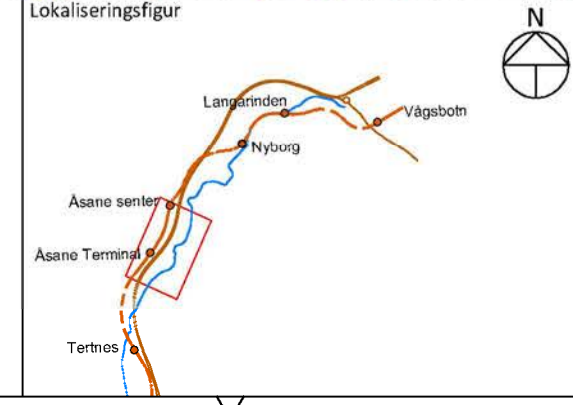
TEGNFORKLARING

Vannledning	Planlagt	Eksisterende	Utgår
Spillvannsledn.	—	—	—
Overvannsledn.	—	—	—
Pumpe SP-ledn.	—	—	—
Avløp Felles	—	—	—
Drensledn	—	—	—
Teknisk kulvert	—	—	—

Sluk/SF	Planlagt	Eksisterende	Utgår
VA-kum	○	○	○
Brannhydrant	+	+	+
Br.vent. i kum	●	●	●
Bekkeinntak	□	□	□
Ledninger til kommunal D & V	—	—	—
Ledninger til statlig D & V	—	—	—
Ledninger til privat D & V	—	—	—
Mengderregulator/fordrøyningsmag	□	□	□

Fjernvarme	Planlagt	Eksisterende	Utgår
Bossett	—	—	—
Trekkekum	—	—	—
Entreprenisegrense	—	—	—
Reguleringsgrense	—	—	—

Lokaliseringsskisse	Planlagt	Eksisterende	Utgår
Asane sentrum	—	—	—
Asane Terminal	—	—	—
Tertnes	—	—	—



BT5 Bybanen til Asane DS4, Hesthaugen
Oversiktstegning - Planlagt VA

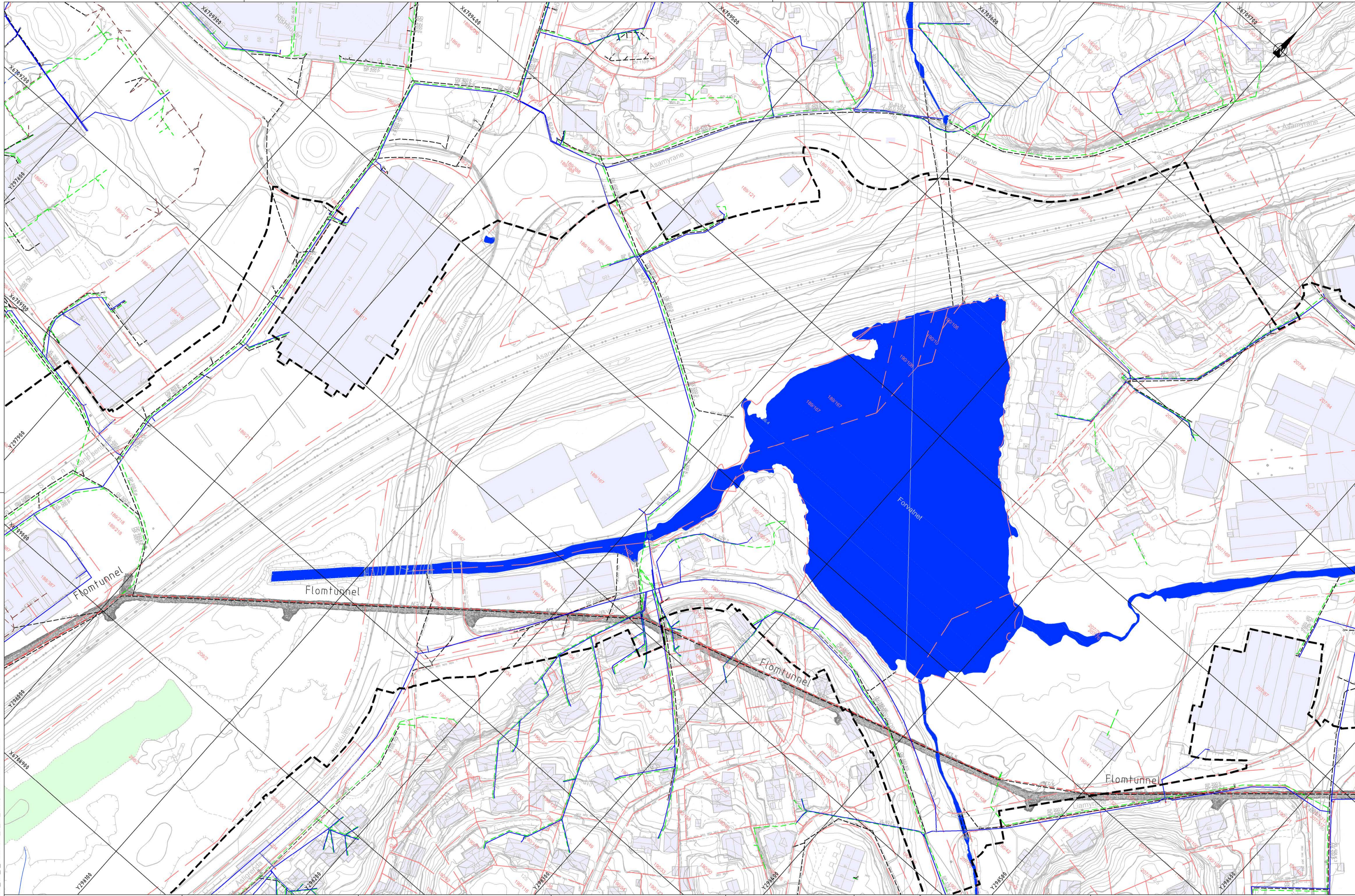
Revisjon	Revisjon gjelder	Utarb	Kontr	Godkjent	Rev. dato
01	VA-rammeplan	MS	RF	IOV	2022-09-15
Leverandør					
Målestokk	Tegningsnummer/dokumentkode	Plan id	Rev.		
1:1000	BT5-H-40202	65830000	01		

BERGEN KOMMUNE

Miljøloftet

Norconsult

V:\58\705\58705\B\VA_1\05\skisser\BT5_LAY_H_Oversiktstegning_01_Proj_VA.dwg, 04.05.2022, Mikkel Svarevik



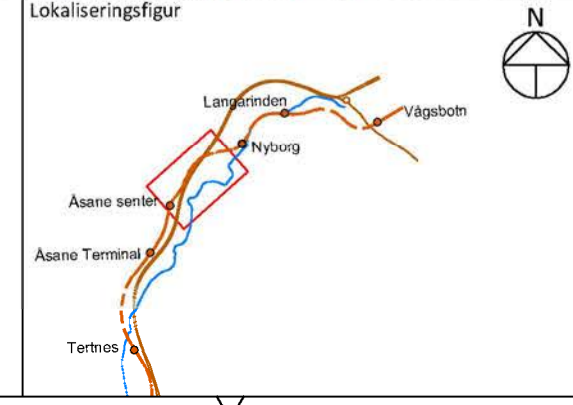
TEGNFORKLARING

Vannledning	Planlagt	Eksisterende	Utgår
Spillvannsledn.	—	—	—
Overvannsledn.	—	—	—
Pumpe SP-ledn.	—	—	—
Avløp Felles	—	—	—
Drensledn.	—	—	—
Teknisk kulvert	—	—	—

Sluk/SF	Planlagt	Eksisterende	Utgår
VA-kum	○	○	○
Brannhydrant	+	+	+
Br.vent. i kum	+	+	+

Fjernvarme	Planlagt	Eksisterende	Utgår
Bosnett	—	—	—
Trekkekum	—	—	—
Entreprenisegrense	—	—	—
Reguleringsgrense	—	—	—

Lokaliseringsskisse	Planlagt	Eksisterende	Utgår
Asane Terminal	—	—	—
Tertnes	—	—	—



BT5 Bybanen til Asane
DS4, Forvatnet
 Oversiktstegning - Eksisterende VA

Revisjon	Revisjon gjelder	Utarb	Kontr	Godkjent	Rev. dato
01	VA-rammeplan	MS	RF	IOV	2022-09-15

Leverandør: **Norconsult**

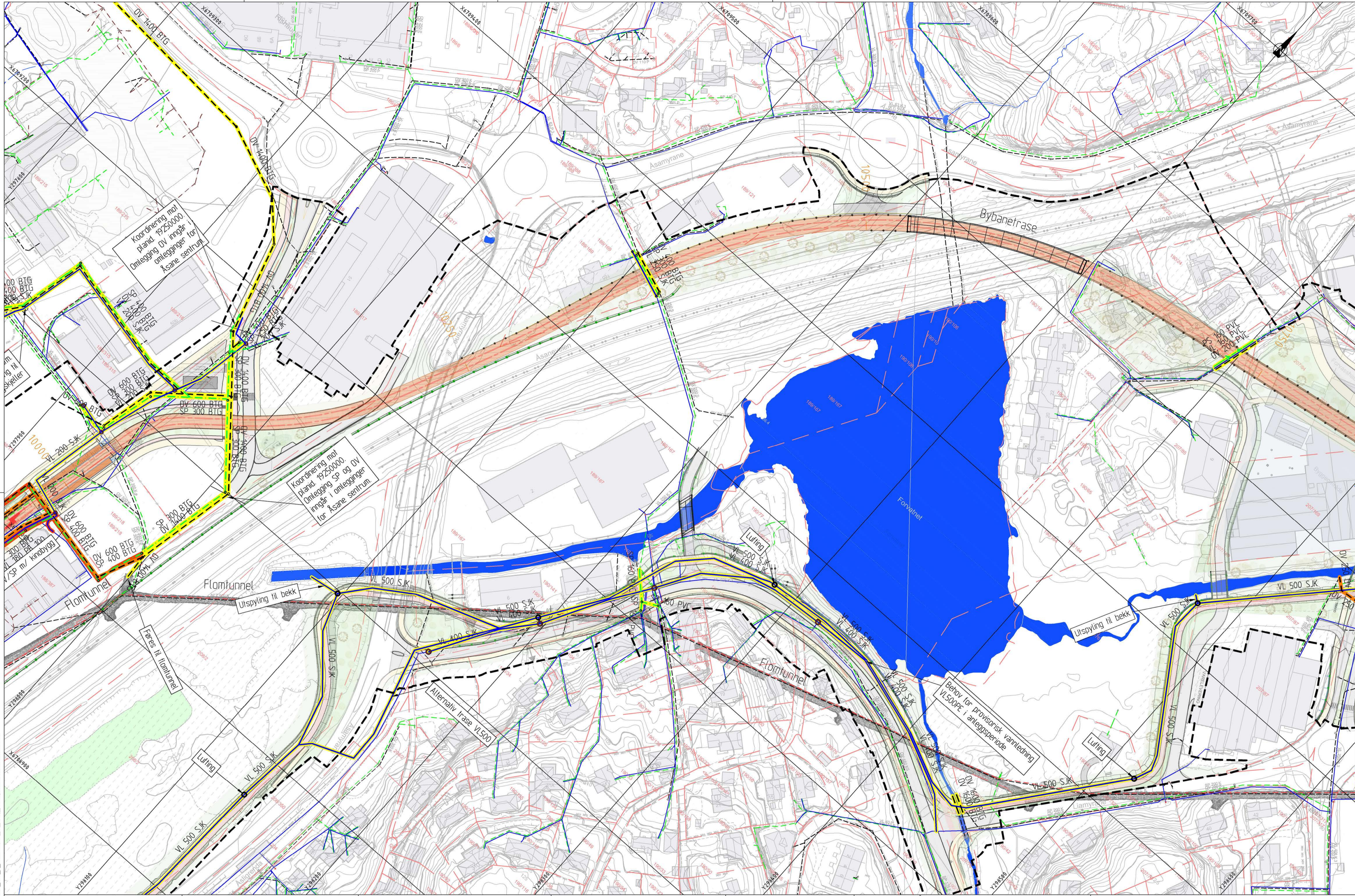
Målestokk: 1:1000

Tegningsnummer/dokumentkode: BT5-H-40401

Plan id: 65830000

Rev. 01

V:\581705\BT5\BIB\BIBVA_T0551\arkiv\DS4_LAY_H_Oversiktstegning_A1_Ek_VA.dwg 15.05.2022, Mikael Samreide



TEGNFORKLARING

Vannledning	Planlagt	Eksisterende	Utgår
Spillvannsledn.	—	—	—
Overvannsledn.	—	—	—
Pumpe SP-ledn.	—	—	—
Avløp Felles	—	—	—
Drensledn	—	—	—
Teknisk kulvert	—	—	—

Sluk/SF	Planlagt	Eksisterende	Utgår
VA-kum	○	○	○
Brannhydrant	+	+	+
Br.vent. i kum	●	●	●
Bekkeinntak	□	□	□
Ledninger til kommunal D & V	—	—	—
Ledninger til statlig D & V	—	—	—
Ledninger til privat D & V	—	—	—
Mengderregulator/fordrøyningsmag.	□	□	□

Fjernvarme	Planlagt	Eksisterende	Utgår
Bossett	—	—	—
Trekkekum	—	—	—
Entreprisegrense	—	—	—
Reguleringsgrense	—	—	—



BT5 Bybanen til Asane DS4, Forvatnet
Oversiktstegning - Planlagt VA

Revisjon	Revisjon gjelder	Utarb	Kontr	Godkjent	Rev. dato
01	VA-rammeplan	MS	RF	IOV	2022-09-15

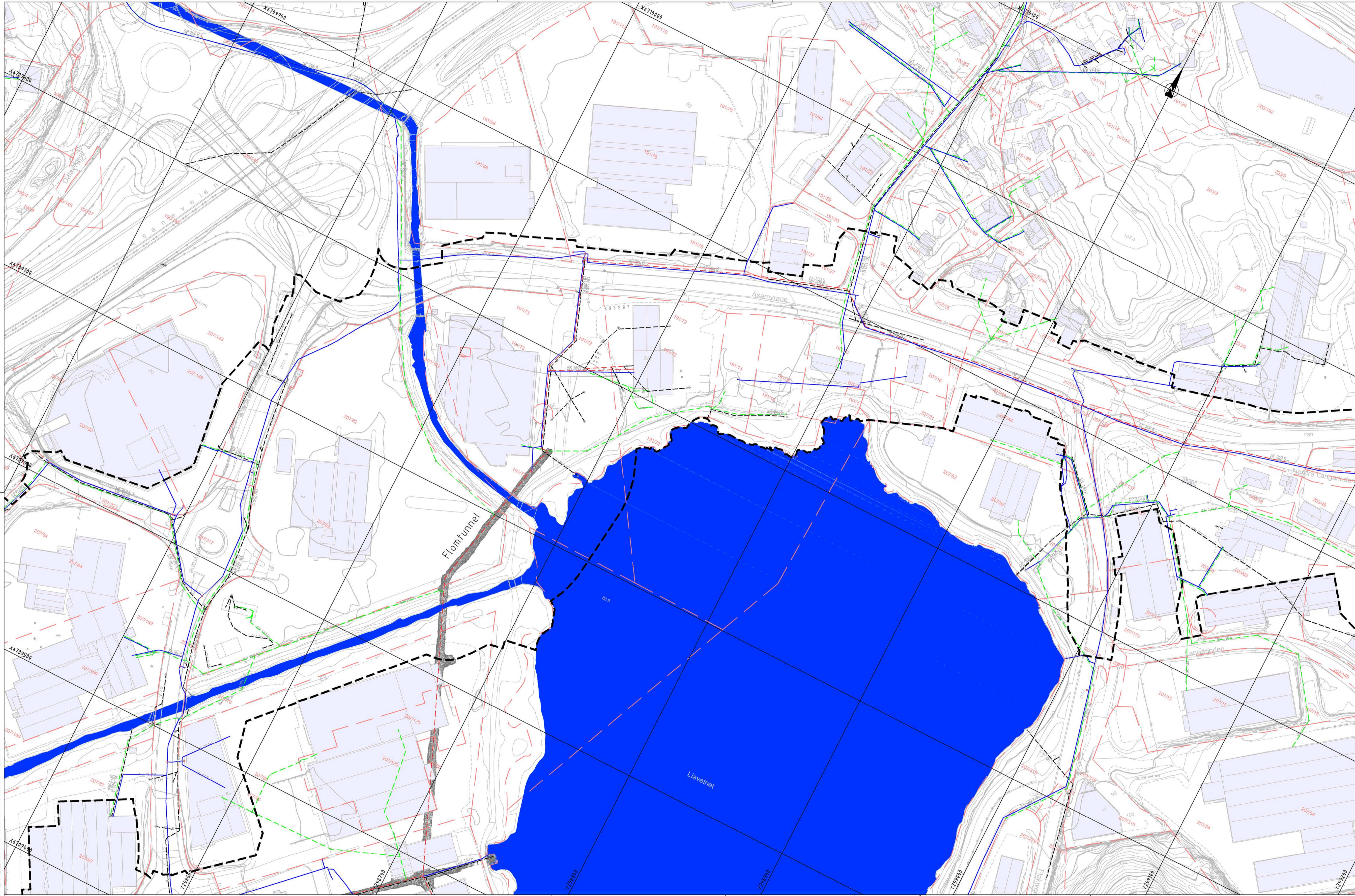
Leverandør	Norconsult
Målestokk	1:1000
Tegningsnummer/dokumentkode	BT5-H-40402
Plan id	65830000
Rev.	01

BERGEN KOMMUNE

Miljøløftet

eglon vick AV

V:\58\105\519\B\B\VA_T055\arkiv\DS4_LAY_H_Oversiktstegning_01_Proj_VA.dwg, 04.05.2022, Mikkel Svarevik



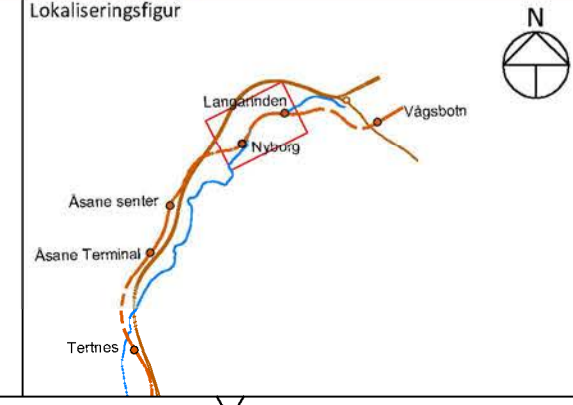
TEGNFORKLARING

Vannledning	Planlagt	Eksisterende	Utgår
Spillvannsledn.	—	—	—
Overvannsledn.	—	—	—
Pumpe SP-ledn.	—	—	—
Avløp Felles	—	—	—
Drensledn.	—	—	—
Teknisk kulvert	—	—	—

Sluk/SF	Planlagt	Eksisterende	Utgår
VA-kum	○	○	○
Brannhydrant	+	+	+
Br.vent. i kum	+	+	+

Fjernvarme	Planlagt	Eksisterende	Utgår
Bossett	—	—	—
Trekkekum	—	—	—
Entreprisegrense	—	—	—
Reguleringsgrense	—	—	—

Lokaliseringsskisse	Asane sentrum	Liavatnet	Vågåboen
---------------------	---------------	-----------	----------



BT5 Bybanen til Asane
DS4, Liavatnet
Oversiktstegning - Eksisterende VA

Revisjon	Revisjon gjelder	Utarb	Kontr	Godkjent	Rev. dato
01	VA-rammeplan	MS	RF	IOV	2022-09-15

Leverandør: **Norconsult**

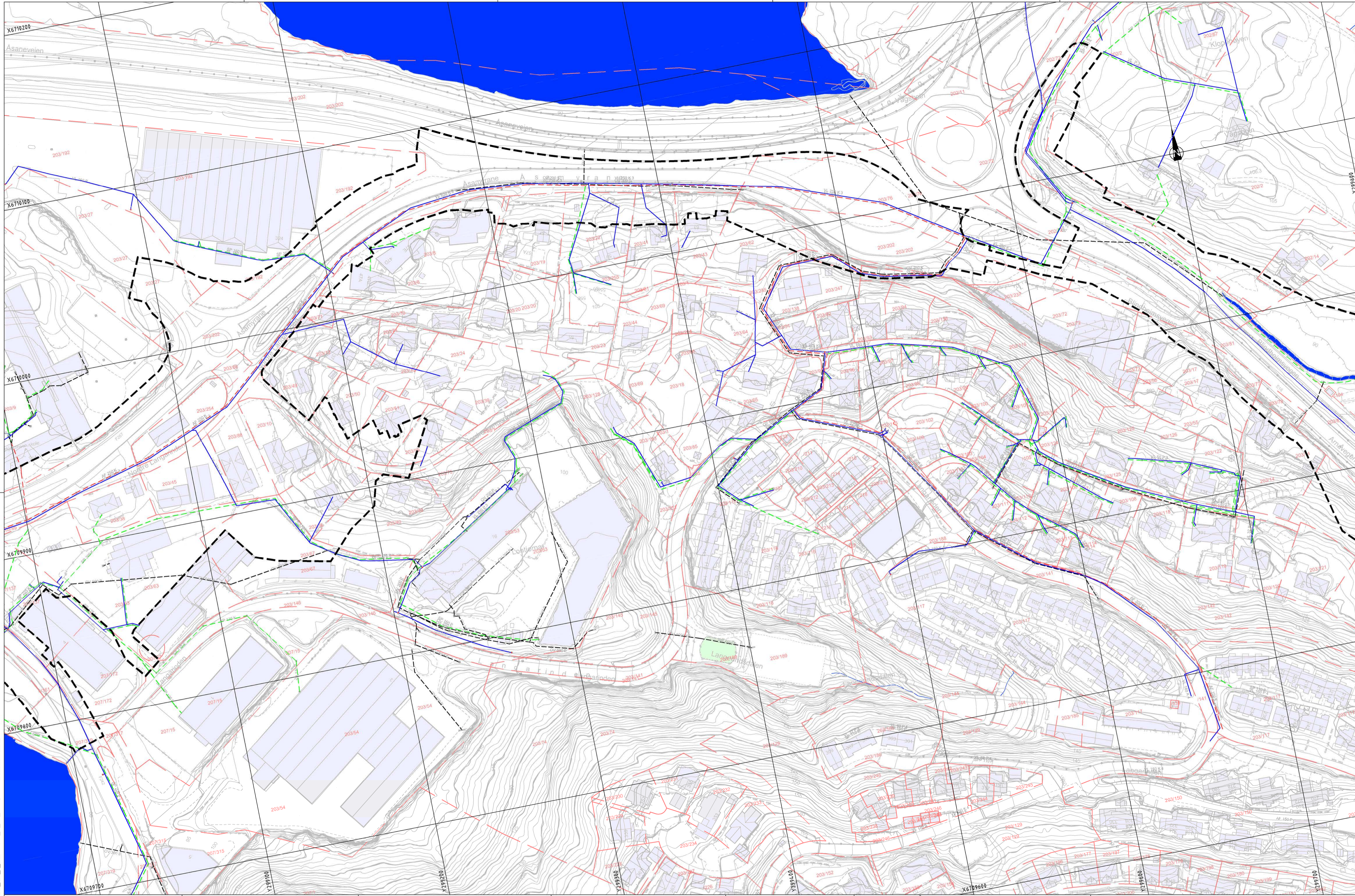
Målestokk: 1:1000

Tegningsnummer/dokumentkode: BT5-H-40501

Plan id: 65830000

Rev. 01

V:\581705\BT5\BIB\BIBVA_IT055\arkiv\DS4_LAY_H_Oversiktstegning_A1_Ek_VA.dwg 15.05.2022, Mikael Starnheim



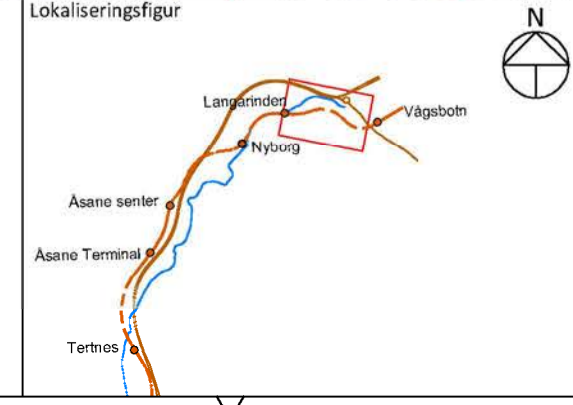
TEGNFORKLARING

Vannledning	Planlagt	Eksisterende	Utgår
Spillvannsledn.	—	—	—
Overvannsledn.	—	—	—
Pumpe SP-ledn.	—	—	—
Avløp Felles	—	—	—
Drensledn	—	—	—
Teknisk kulvert	—	—	—

Sluk/SF	Planlagt	Eksisterende	Utgår
VA-kum	—	—	—
Brannhydrant	—	—	—
Br.vent. i kum	—	—	—

Fjernvarme	Planlagt	Eksisterende	Utgår
Bossett	—	—	—
Trekkekum	—	—	—
Entreprenisegrense	—	—	—
Reguleringsgrense	—	—	—

Lokaliseringsskisse	Planlagt	Eksisterende	Utgår
Asane sentrum	—	—	—
Asane Terminus	—	—	—
Tertnes	—	—	—



BT5 Bybanen til Asane
DS4, Langerinden
Oversiktstegning - Eksisterende VA

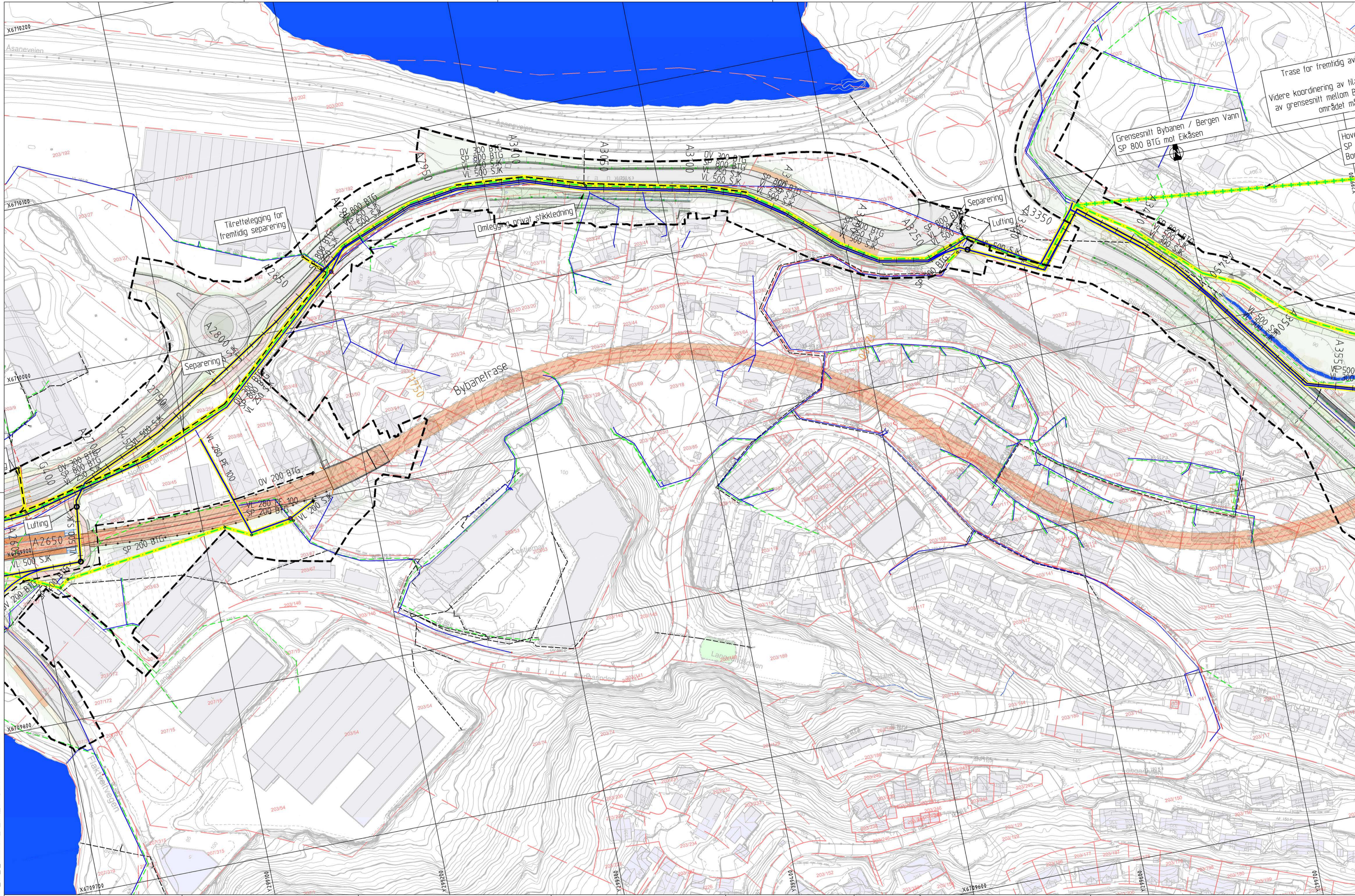
Revisjon	Revisjon gjelder	Utarb	Kontr	Godkjent	Rev. dato
01	VA-rammeplan	MS	RF	IOV	2022-09-15
Leverandør					
Målestokk	Tegningsnummer/dokumentkode	Plan id	Rev.		
1:1000	BT5-H-40601	65830000	01		







V:\581705\BT5\BIB\VA_IT053\arkiv\DS4_LAY_H_Oversiktstegning_A1_Ek_VA.dwg 15.09.2022, Mikael Stormark



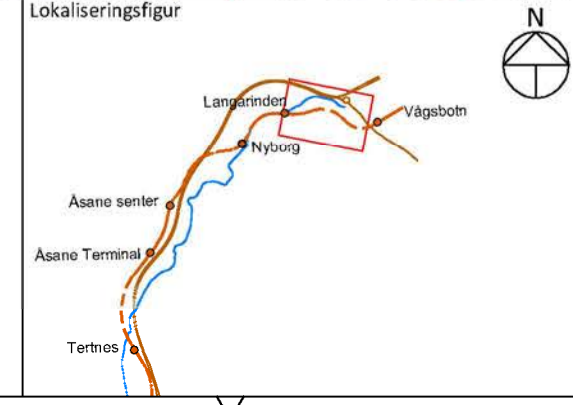
TEGNFORKLARING

Vannledning	Planlagt	Eksisterende	Utgår
Spillvannsledn.	—	—	—
Overvannsledn.	—	—	—
Pumpe SP-ledn.	—	—	—
Avløp Felles	—	—	—
Drensledn	—	—	—
Teknisk kulvert	—	—	—

Sluk/SF	Planlagt	Eksisterende	Utgår
VA-kum	○	○	○
Brannhydrant	+	+	+
Br.ventil i kum	+	+	+
Bekkeinntak	□	□	□
Ledninger til kommunal D & V	—	—	—
Ledninger til statlig D & V	—	—	—
Ledninger til privat D & V	—	—	—
Mengde regulator /fordrøyningsmag.	□	□	□

Fjernvarme	Planlagt	Eksisterende	Utgår
Bossett	—	—	—
Trekkekum	—	—	—
Br.ventil i kum	—	—	—
Reguleringsgrense	—	—	—

Lokaliseringsskisse	Asane sentrum	Langerinden	Nyberg	Vågåboen
---------------------	---------------	-------------	--------	----------



BT5 Bybanen til Asane
DS4, Langerinden
Oversiktstegning - Planlagt VA

Revisjon	Revisjon gjelder	Utarb	Kontr	Godkjent	Rev. dato
01	VA-rammeplan	MS	RF	IOV	2022-09-15

Leverandør: **Norconsult**

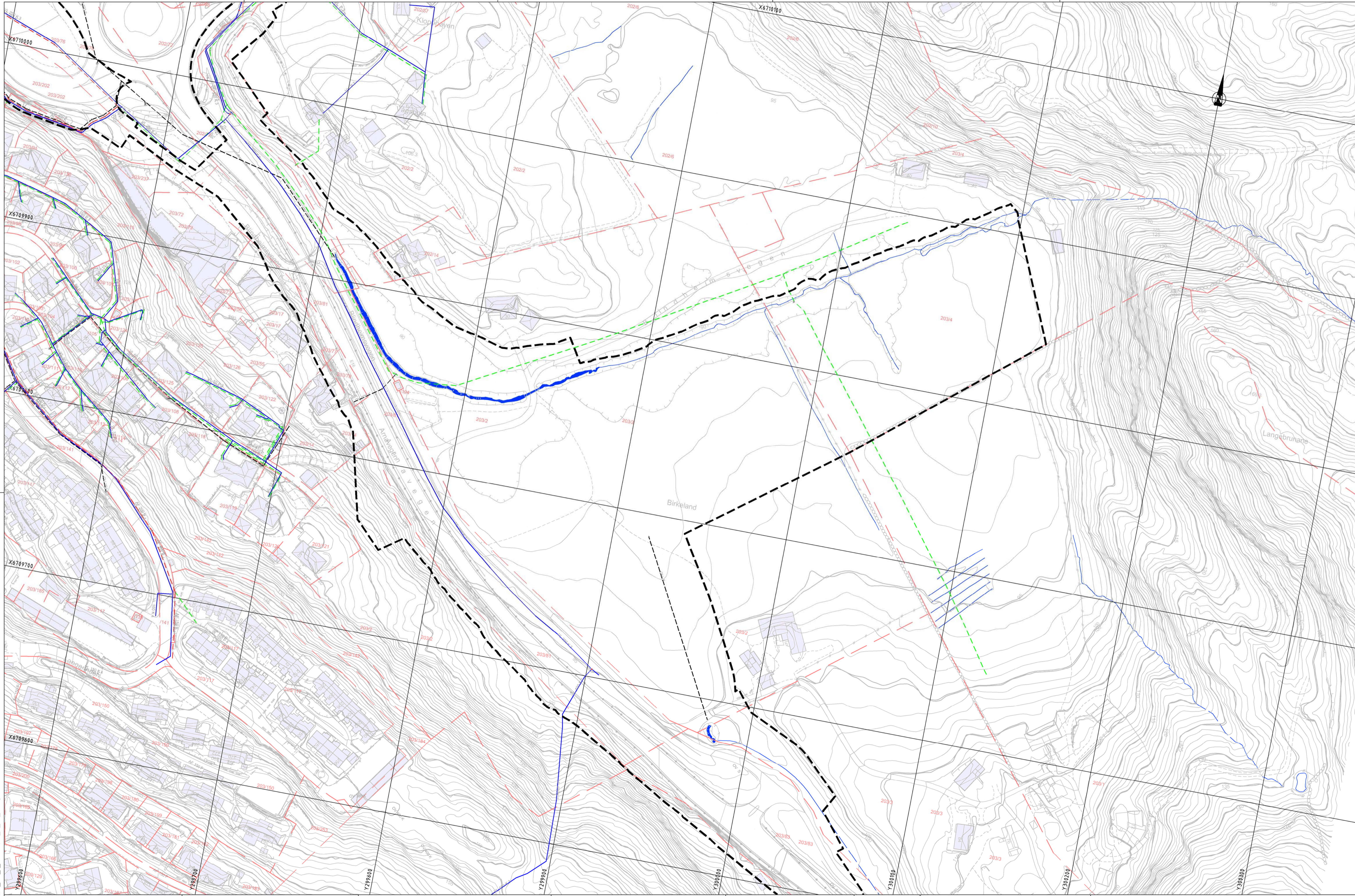
Målestokk: **1:1000**

Tegningsnummer/dokumentkode: **BT5-H-40602**

Plan id: **65830000**

Rev. **01**

V:\581705\BT5\B\B\VA_T055\arkiv\DS4_LAY_H_Oversiktstegning_03_Proj_VA.dwg, 04.05.2022, Mikkel Svanevik



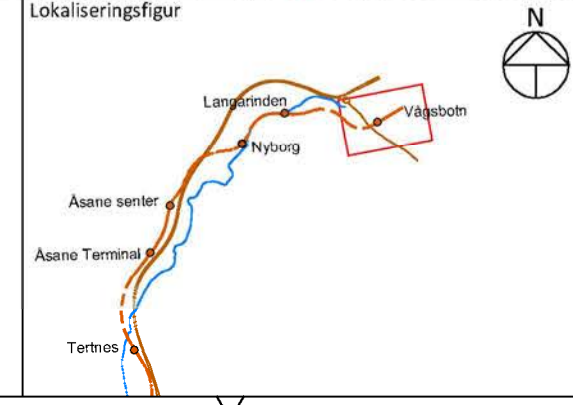
TEGNFORKLARING

Vannledning	Planlagt	Eksisterende	Utgår
Spillvannsledn.	—	—	—
Overvannsledn.	—	—	—
Pumpe SP-ledn.	—	—	—
Avløp Felles	—	—	—
Drensledn	—	—	—
Teknisk kulvert	—	—	—

Sluk/SF	Planlagt	Eksisterende	Utgår
VA-kum	○	○	○
Brannhydrant	+	+	+
Br. ventil i kum	+	+	+

Fjernvarme	Planlagt	Eksisterende	Utgår
Bossett	—	—	—
Trekkekkum	—	—	—
Entreprensegrense	—	—	—
Reguleringsgrense	—	—	—

Planlagt	Eksisterende	Utgår
—	—	—
—	—	—
—	—	—

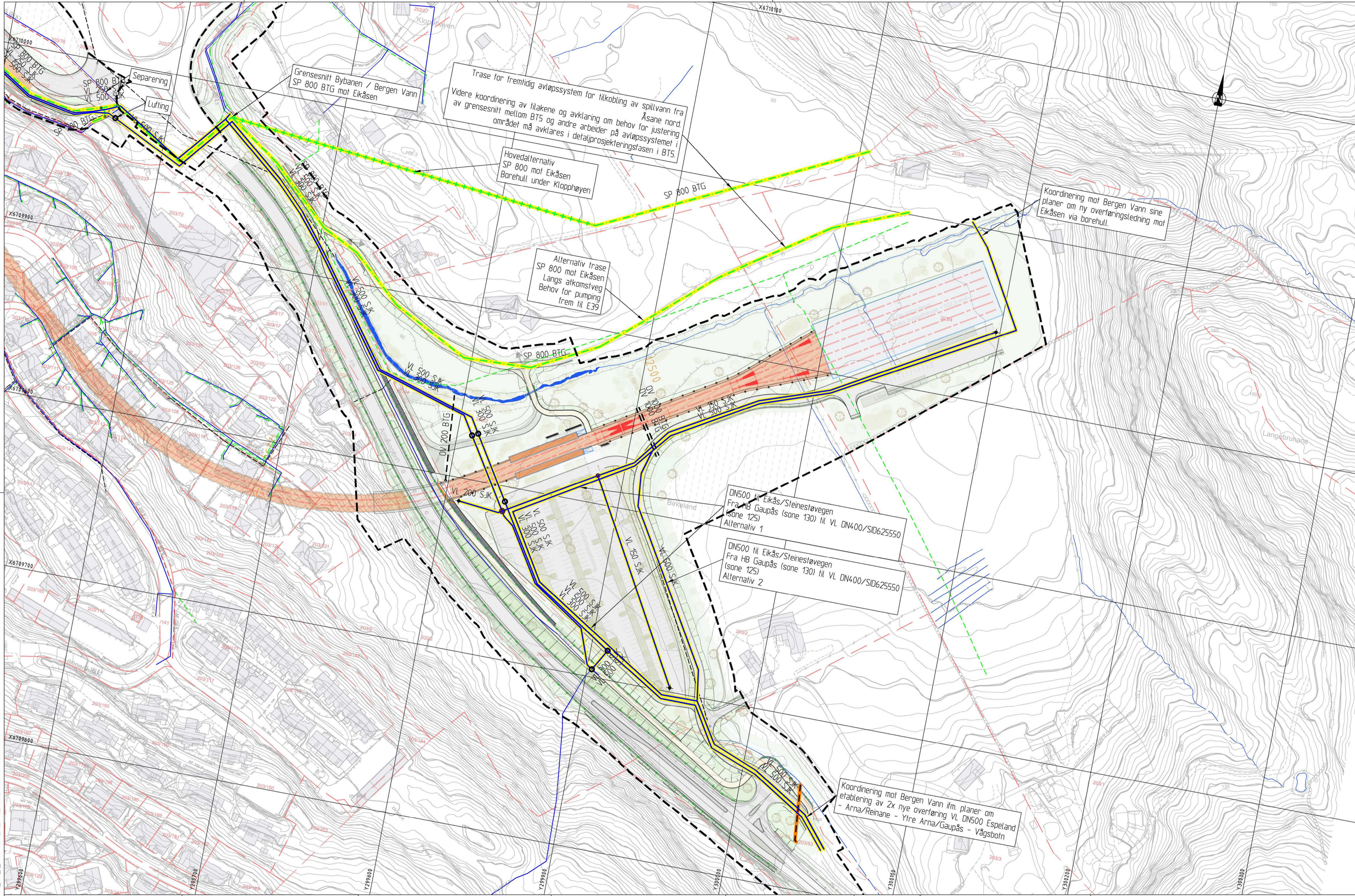


BT5 Bybanen til Asane
DS4, Vågsbotn
 Oversiktstegning - Eksisterende VA

Revisjon	Revisjon gjelder	Utarb	Kontr	Godkjent	Rev. dato
01	VA-rammeplan	MS	RF	IOV	2022-09-15

Leverandør		Norconsult		Målestokk		Tegningsnummer/dokumentkode		Plan id		Rev.	
1:1000		BT5-H-40701		65830000		01		BERGEN KOMMUNE		Miljøloftet	

V:\581705\BT5\BIB\BIBVA_T055\arkiv\DS4_LAY_H_Oversiktstegning_A1_Ek_VA.dwg 15.09.2022, Mikael Starmark



Trase for fremtidig avløpssystem for tilkobling av spillvann fra Åsane nord. Videre koordinering av tilakene og avklaring om behov for justering av grensesnitt mellom BT5 og andre arbeider på avløpssystemet i området må avklares i detaljprosjekteringsfasen i BT5.

Hovedalternativ SP 800 mot Eikåsen Borehull under Klapphøyen

Alternativ trase SP 800 mot Eikåsen Langs alkomstveg Behov for pumping frem til E39

DN500 til Eikås/Steinstøvegen Fra HB Gaupås (sone 130) til VL DN400/SID625550 Alternativ 1

DN500 til Eikås/Steinstøvegen Fra HB Gaupås (sone 130) til VL DN400/SID625550 Alternativ 2

Koordinering mot Bergen Vann ifm. planer om etablering av 2x nye overføring VL DN500 Espeland - Arna/Reinane - Ytre Arna/Gaupås - Vågsbotn

Koordinering mot Bergen Vann sine planer om ny overføringstledning mot Eikåsen via borehull.

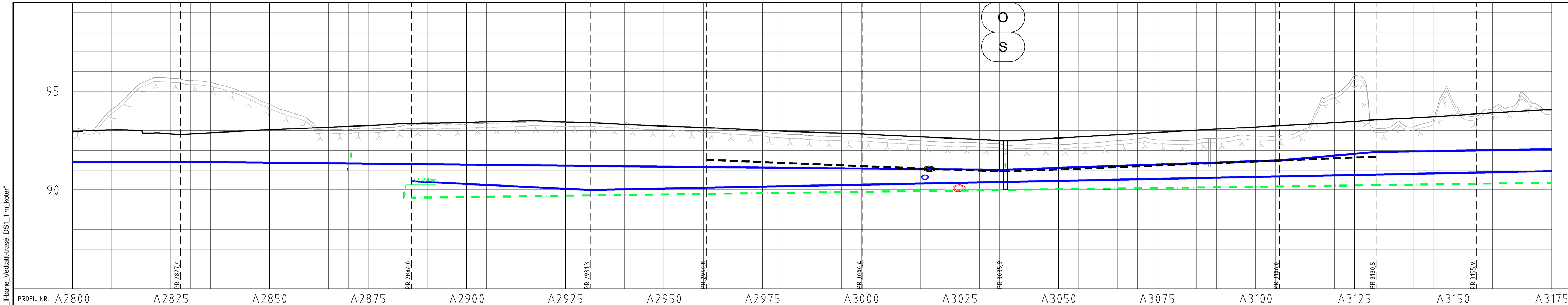
V:\S\1051919\B\VA_T0551\arkiv\DS4_LAY_H_Oversiktplan_03_Proj_VA.dwg, 04.05.2022, Mikkel Svarevik

BT5 Bybanen til Åsane DS4, Vågsbotn Oversiktstegning - Planlagt VA

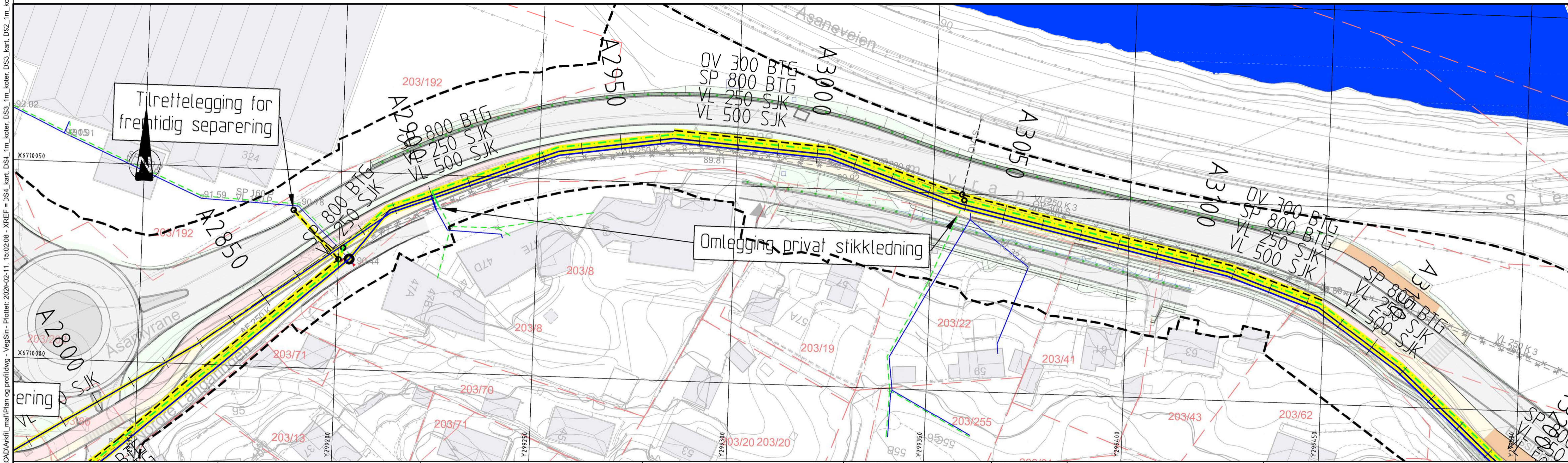
Revisjon	Revisjon gjelder	Utarb	Kontr	Godkjent	Rev. dato
01	VA-rammeplan	MS	RF	IOV	2022-09-15

Leverandør	Norconsult	eglon vick AV	
Målestokk	Tegningsnummer/dokumentkode	Plan id	Rev.
1:1000	BT5-H-40702	65830000	01





PROFIL NR	A2800	A2825	A2850	A2875	A2900	A2925	A2950	A2975	A3000	A3025	A3050	A3075	A3100	A3125	A3150	A3175
GRUNNEIER																
MARKSLAG																
GRUNNFORHOLD																
TERRENGHØYDE / TOPP VEGDEKKE	93.01	93.03	93.02	92.88	92.83	92.81	92.81	92.81	92.81	92.81	92.81	92.81	92.81	92.81	92.81	92.81
HØR V PUNKT i m	70.4			58.6												
VL																
Kumavst. i m					45.4		29.5		39.6		35.6		70.1		24.4	36.2
Fall i ‰					-9.8		3.9		3.9		3.9		4.0		3.9	3.9
Kote utv. topp	91.41			91.41			91.41		91.41		91.41		91.41		91.41	91.41
Type og dim											250SJK C50					
VL																
Kumavst. i m	70.4		58.7		45.4		29.4		39.4		35.7		70.0		24.3	25.9
Fall i ‰	0.9		-2.0		-2.0		-2.0		-1.9		-1.8		6.8		17.2	3.2
Kote utv. topp	91.44		91.44		91.31		91.22		91.17		91.09		91.03		91.50	91.52
Type og dim			500SJK C40 To-kamret strekkfast								500SJK C40 To-kamret strekkfast					
SP																
Kumavst. i m					45.4		29.5		39.6		36.2		69.4		24.4	25.3
Fall i ‰					2.6		2.6		2.6		2.6		2.6		2.6	2.6
Kote innv. bunn					89.61		89.73		89.80		89.91		90.00		90.18	90.25
Type og dim											800Betong					
OV																
Kumavst. i m								39.6		35.1		70.6		24.4		36.2
Fall i ‰								-8.0		-8.0		8.0		8.0		2.6
Kote innv. bunn								91.53		91.21		90.53		91.69		91.36
Type og dim											300Betong					



TEGNFORKLARING

Vannledning: Planlagt (solid blue), Eksisterende (dashed blue), Utgått (dotted blue)

Spillvannsledn.: Planlagt (solid green), Eksisterende (dashed green), Utgått (dotted green)

Overvannsledn.: Planlagt (solid red), Eksisterende (dashed red), Utgått (dotted red)

Pumpe SP-ledn.: Planlagt (solid yellow), Eksisterende (dashed yellow), Utgått (dotted yellow)

Avløp Felles: Planlagt (solid orange), Eksisterende (dashed orange), Utgått (dotted orange)

Drensledn.: Planlagt (solid purple), Eksisterende (dashed purple), Utgått (dotted purple)

Teknisk kulvert: Planlagt (solid black), Eksisterende (dashed black), Utgått (dotted black)

Sluk/SF

VA-kum: Planlagt (solid black), Eksisterende (dashed black), Utgått (dotted black)

Brannhydrant: Planlagt (solid red), Eksisterende (dashed red), Utgått (dotted red)

Br-vent. i kum: Planlagt (solid blue), Eksisterende (dashed blue), Utgått (dotted blue)

Bekkeinnløp: Planlagt (solid green), Eksisterende (dashed green), Utgått (dotted green)

Ledninger til kommunal D & V: Planlagt (solid blue), Eksisterende (dashed blue), Utgått (dotted blue)

Ledninger til statlig D & V: Planlagt (solid green), Eksisterende (dashed green), Utgått (dotted green)

Ledninger til privat D & V: Planlagt (solid red), Eksisterende (dashed red), Utgått (dotted red)

Mengderregulator/fordrøyningsmag: Planlagt (solid orange), Eksisterende (dashed orange), Utgått (dotted orange)

Fjernvarme

Bosnett: Planlagt (solid black), Eksisterende (dashed black), Utgått (dotted black)

Trekkekkum: Planlagt (solid black), Eksisterende (dashed black), Utgått (dotted black)

Entreprisegrense: Planlagt (solid black), Eksisterende (dashed black), Utgått (dotted black)

Reguleringsgrense: Planlagt (solid black), Eksisterende (dashed black), Utgått (dotted black)

Lokaliseringsskisse

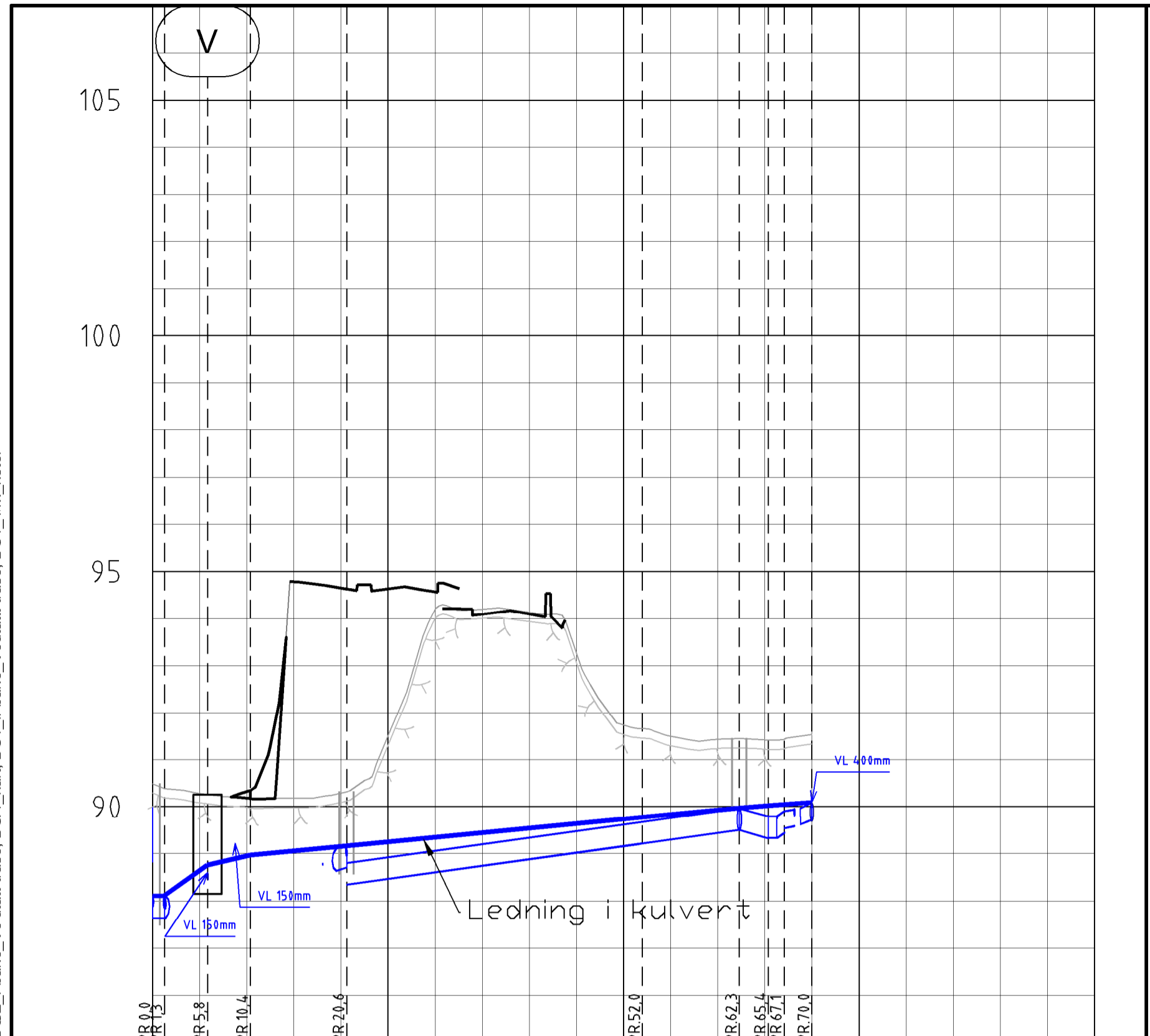
BT5 Bybanen til Asane
DS4, Trase A, Pel 2800-3175
 Plan- og profiltegnning, Planlagt VA

Revisjon	Revisjon gjelder	Utarb	Kontr	Godkjent	Rev. dato
01	Teknisk forprosjekt	MS	RF	IOV	2022-09-15

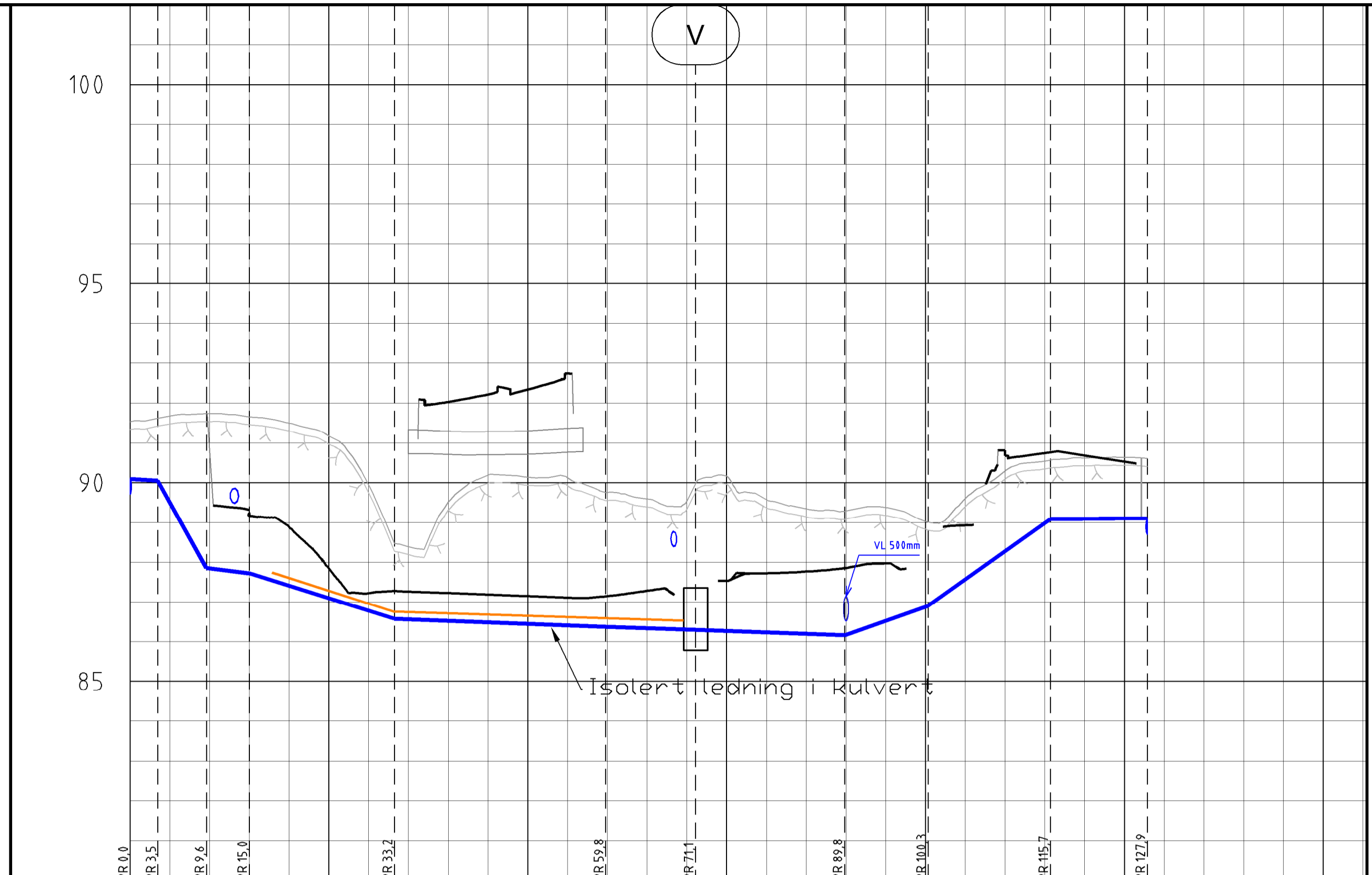
Leverandør: **Norconsult**

Målestokk: 1:500 | Tegningsnummer/dokumentkode: BT5-H-42901 | Plan id: 65830000 | Rev. 01

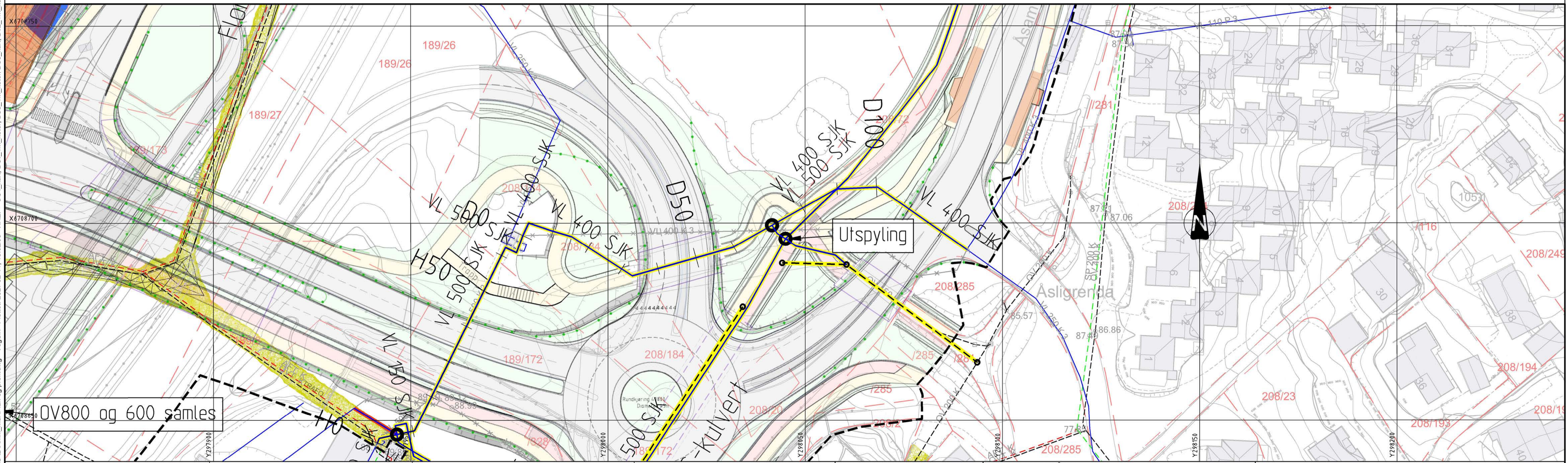
V:\5187615\BIM\Comfig\ACAD\kfil_mali\Plan og profiltegning - VegSin - Plottet: 2024-02-11, 15:02:08 - XREF - DS4_kart_DS1_fm_koler_DS3_fm_koler_DS2_fm_koler_DS3_fm_koler_DS4_kart_DS1_fm_koler_DS3_fm_koler_DS2_fm_koler_DS1_fm_koler_DS1_fm_koler



PROFIL NR	H0	H25	H50	H75	H100
Grunneier					
Markslag					
Grunnforhold					
Terrrenghøyde/	94.49	94.63	94.56	94.09	94.10
Topp vegdekke	94.49	94.63	94.56	94.09	94.10
HOR V PUNKT i m	3.4	4.6	4.6	10.2	31.4
Kumavst i m	3.4	4.6	4.6	10.2	31.4
Fall i ‰	-142.1	4.6	4.6	19.2	19.2
VL					
Kote	88.11	88.76	88.97	89.17	89.77
utv topp					
Type og dim	500SJK C40 To-kamret strekkfast				400SJK C50



PROFIL NR	D0	D25	D50	D75	D100	D125	D150
Grunneier							
Markslag							
Grunnforhold							
Terrrenghøyde/	91.63	91.67	90.83	91.65	91.50	91.17	87.22
Topp vegdekke	91.63	91.67	90.83	91.65	91.50	91.17	87.22
HOR V PUNKT i m	3.5	6.1	5.4	18.2	26.6	11.3	10.5
Kumavst i m	3.5	6.1	5.4	18.2	26.6	11.3	10.5
Fall i ‰	-11.5	-359.1	-25.3	-62.7	-7.6	-7.2	70.7
VL							
Kote	90.09	87.86	87.72	86.58	86.38	86.30	86.90
utv topp							
Type og dim	400SJK C50						



TEGNFORKLARING

Vannledning	Planlagt	Eksisterende	Utgår
Spillvannsledn.	—	—	—
Overvannsledn.	—	—	—
Pumpe SP-ledn.	—	—	—
Avløp Felles	—	—	—
Drensledn	—	—	—
Teknisk kulvert	—	—	—

Sluk/SF	Planlagt	Eksisterende	Utgår
VA-kum	○	○	○
Brannhydrant	+	+	+
Br-vent. i kum	○	○	○
Bekkeinnlak	□	□	□
Ledninger til kommunal D & V	—	—	—
Ledninger til statlig D & V	—	—	—
Ledninger til privat D & V	—	—	—
Mengderegulator/fordrøyningsmag	□	□	□

BT5 Bybanen til Asane
DS4, Trase D og H
 Plan- og profiltegning, Planlagt VA

Revisjon	Revisjon gjelder	Utarb	Kontr	Godkjent	Rev. dato
01	Teknisk forprosjekt	MS	RF	IOV	2022-09-15

Målestokk: 1:500
 Tegningsnummer/dokumentkode: BT5-H-43201
 Plan id: 65830000
 Rev. 01

BERGEN KOMMUNE
 Miljøløftet
 Norconsult

